



De OneTouch Reveal[®]
mobiele app instellen
met iOS

ONETOUCH[®]

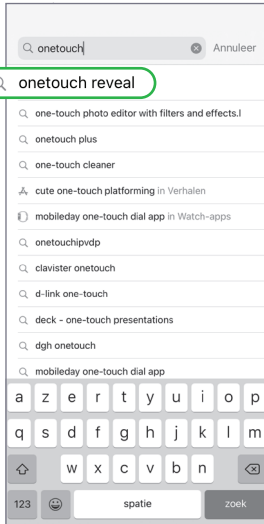
Stap 1: De mobiele app downloaden

A

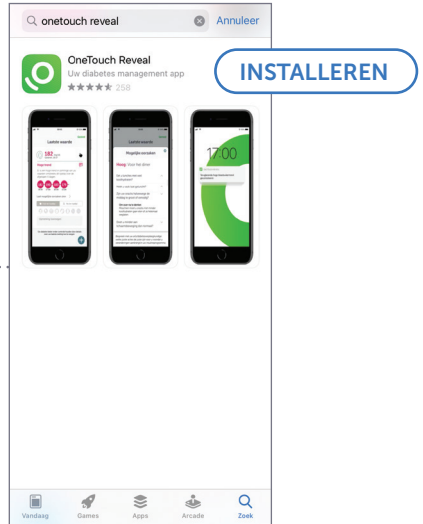


Zoek het App Store icoon op uw Apple toestel

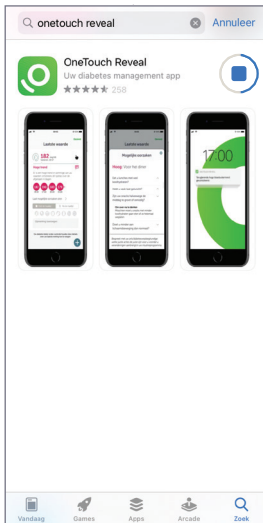
B



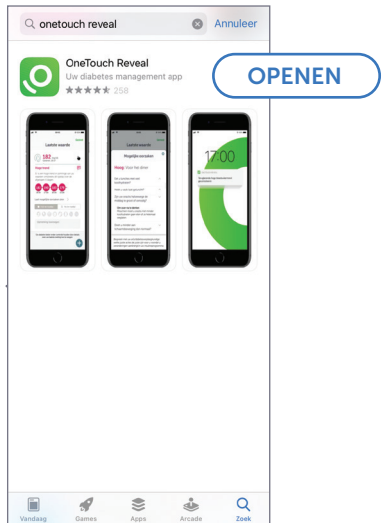
C



D



E



Stap 2: Een OneTouch Reveal® account creëren

A

Volgende

ONETOUCH Reveal®

Selecteer een land

Waar woont u?

België

Arg

Bra

Car

Ces

Chi

Colombia

Deutschland

España

France

Italia

OneTouch wil je berichten sturen
Berichten kunnen bestaan uit meldingen, geluiden en symboolbadges. Dit kan je instellen in Instellingen.

Sta niet toe Sta toe

B

Volgende

ONETOUCH Reveal®

Selecteer een land

Waar woont u?

België

Algeria

Argentina

Brasil

Canada

Chile

Columbia

Ceská republika

Deutschland

España

France

C

Terug

Ik ga akkoord

Toestemming om persoonlijke/gevoelige gegevens te verwerken

De informatie die u verstrekt, zoals uw contactgegevens, uw gezondheidsgegevens met betrekking tot diabetesbeheer, evenals uw keuzes met betrekking tot het delen van uw gezondheidsgegevens, zal worden gebruikt door LifeScan, Inc., onze gelieerde bedrijven en onze dienstverleners voor uw registratie en deelname aan de OneTouch Reveal®-applicatie.

Wij kunnen de informatie voor deze doeleinden overdragen aan onze gelieerde bedrijven en dienstverleners in andere landen, met inbegrip van de Verenigde Staten, waar mogelijk andere gegevensbeschermingswetten gelden dan in het land waarin u woont. Ons [privacybeleid](#) bepaalt verder het gebruik van de informatie die u ons geeft.

U kunt uw toestemming zonder opgave van redenen op elk gewenst moment intrekken via Instellingen in de applicatie, of via de contactadressen in het deel Contact opnemen van ons [privacybeleid](#).

Door een vinkje te plaatsen in het vakje en de knop Ik ga akkoord te selecteren, bevestigt u dat u deze voorwaarden hebt gelezen en begrepen en ermee instemt. U geeft hiermee ook uitdrukkelijk toestemming om uw gezondheidsgegevens te verwerken voor de toegelichte doeleinden.

D

Terug

ONETOUCH Reveal®

Hebt u al een account? Inloggen

Geboortedatum

E-mailadres

E-mailadres bevestig

Wachtwoord

Wachtwoord bevestig

Kliniekcode (optioneel)

Aanmelden met Face ID

Ingelogd blijven

Door een account aan te maken, bevestigt u dat u de [gebruiksvoorwaarden](#) hebt gelezen en begrepen en **er mee akkoord gaat dat u de leeftijd van 18**.

Inschrijven

ONETOUCH Reveal®

Hebt u al een account? Inloggen

15 november 1964 ✓

jwouters@email.com ✓

jwouters@email.com ✓

***** ✓

***** ✓

Kliniekcode (optioneel) ⓘ

Aanmelden met Face ID

Ingelogd blijven

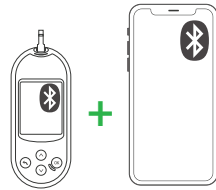
Door een account aan te maken, bevestigt ik dat ik de [gebruiksvoorwaarden](#) en het [privacybeleid](#) heb gelezen en begrepen en ermee akkoord ga en dat ik de leeftijd van 18.

Stap 3: De meter koppelen (Deel 1)



BELANGRIJK

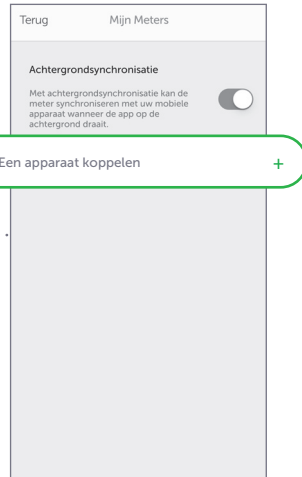
Zorg ervoor dat Bluetooth® aanstaat zowel op de meter als uw smartphone



A



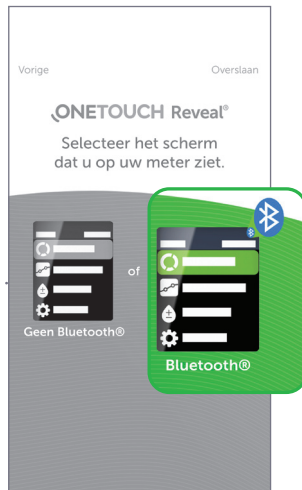
B



C



D

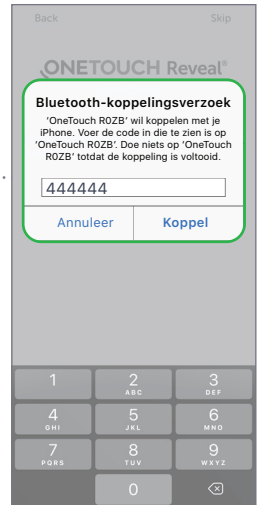


Stap 3: De meter koppelen (Deel 2)

E



F



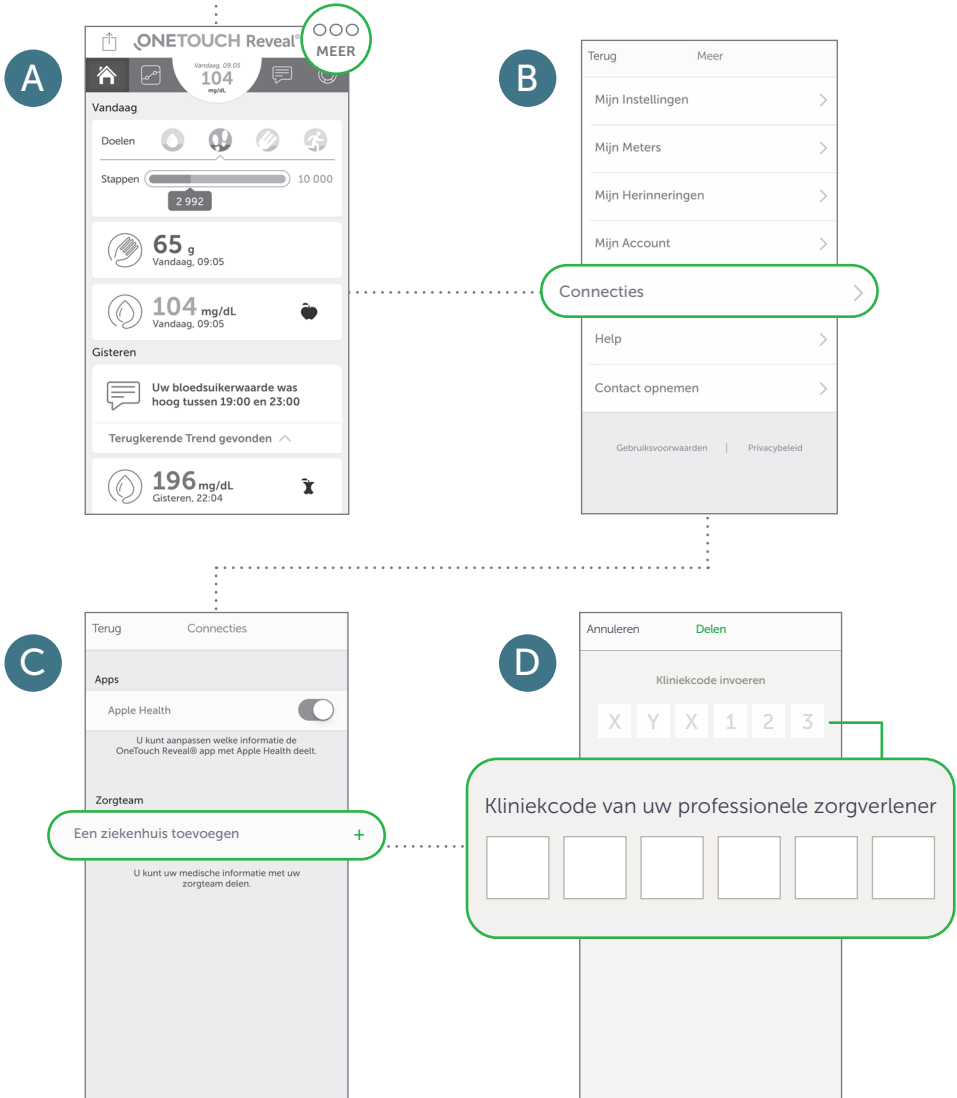
G



Helemaal klaar!
U kunt nu beginnen synchroniseren.

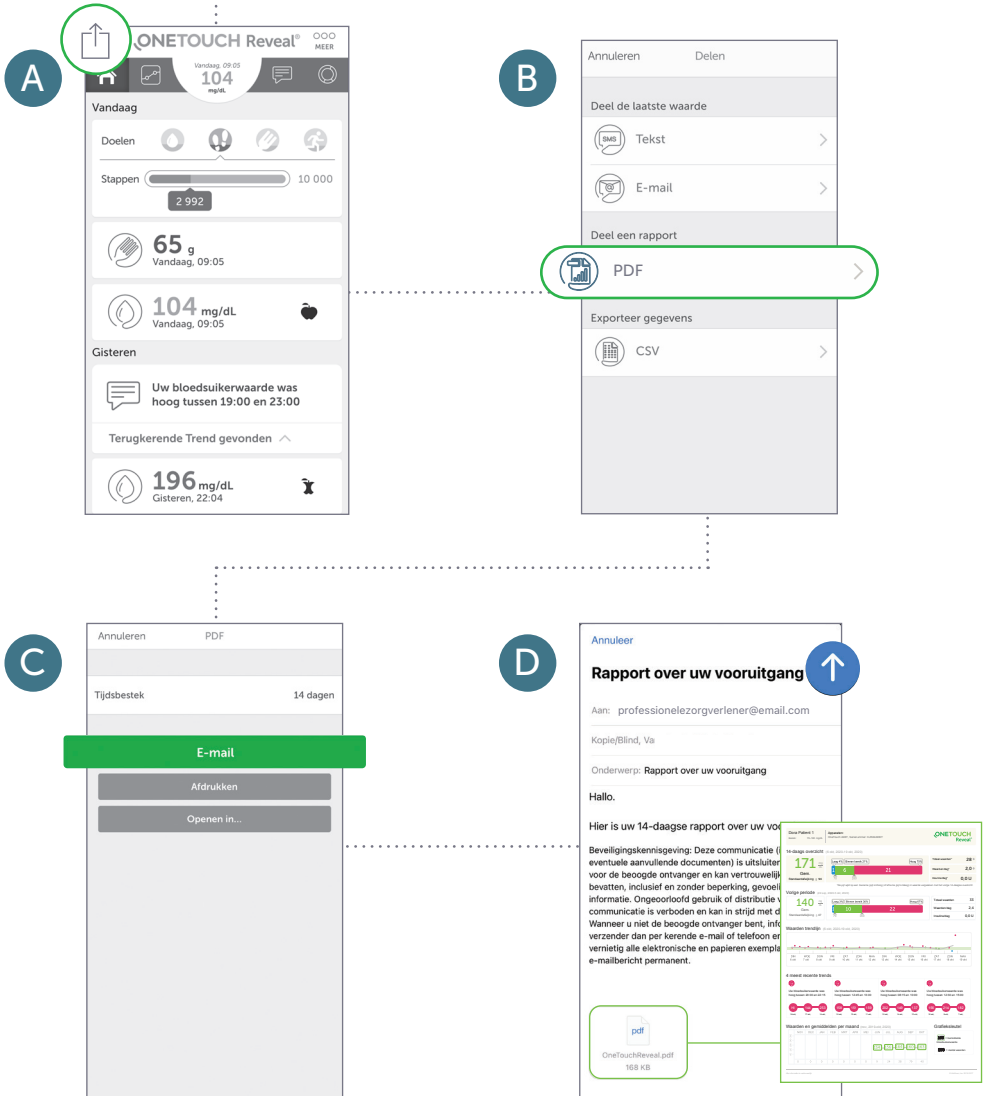
Stap 4: Uw vooruitgang met uw professionele zorgverlener delen

Optie 1: Gebruik de kliniecode van uw professionele zorgverlener



Stap 4: Uw vooruitgang met uw professionele zorgverlener delen

Optie 2: Een PDF rapport delen per e-mail



Kliniekcode van uw professionele zorgverlener



Contacteer de
OneTouch® Klantendienst
0800 15325 (bel gratis)



contact@OneTouch.be



www.OneTouch.be
www.OneTouchReveal.be